

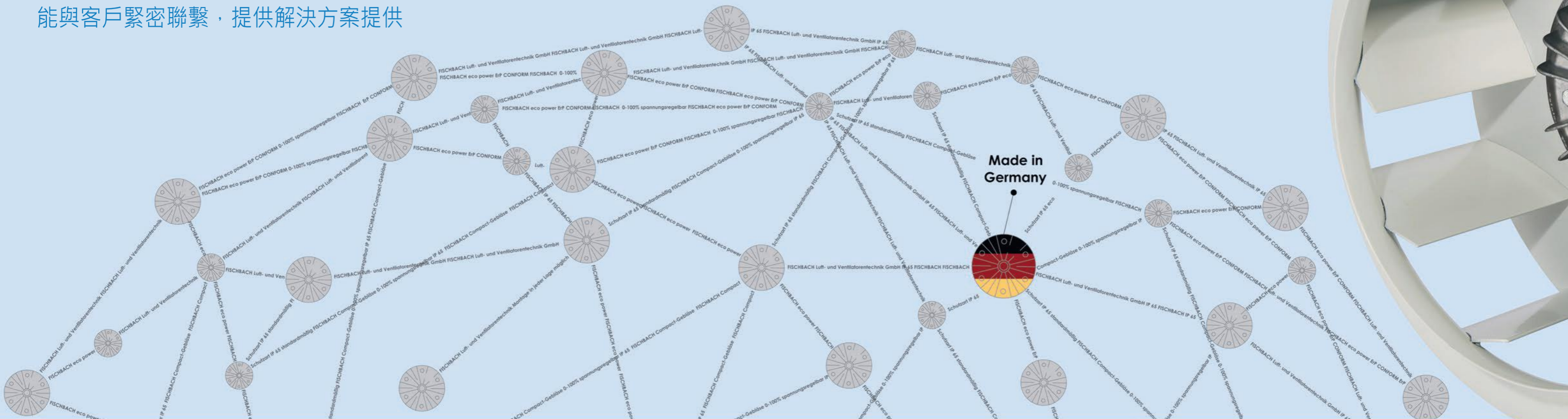


INNOVATIVE SOLUTIONS IN PRODUCTION FANS AND DISC ROTOR MOTOR

FISCHBACH 通風技術

我們生產具高質量保證的光碟轉輪式馬達、通風和冷氣技術產品超過50年，全球知名

我們製造所有組成精巧風扇的元件，包括馬達和整個製成品的控制。這使我們的產品不受控於其他供應商，當客戶遇有問題時，我們能與客戶緊密聯繫，提供解決方案提供





Ultra-quiet FLAT units
for ceiling installation



AHU for the ventilation
and air conditioning



MINI 400/600/800
● 365 mm high,
air flow 400/600/800 m³/h



Run around heat recovery
AHU



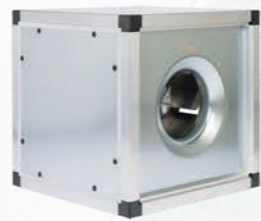
Radial fans D, DS
● max. V = 24.000 cbm/h



Axial Fans AW/Q
● max. V = 18.000 cbm/h



Multi Box FMB
● max. V = 20.000 cbm/h



Freewheeling impeller FLRE
● max. V = 20.000 cbm/h



EC-MOTOR



FISCHBACH精巧型風扇是我們根據50年有關風扇的效能和操作的經驗，持續改進、不斷研究和開發的成果。高品質通風系統的效能和操作簡介：

防護等級 標準IP 65,

絕緣等級 F(T = 155°),

由電壓或頻率轉換器控制由0-100 以上的,速度

由整合式散熱裝置負載過熱保護功能, 高作業溫度: 最高 80/100 °C,

內部馬達構造非常精巧, 根據1940年ISO 條例第一部分,

以靜態 / 動態平衡運動原理確保風扇無震動運作(高達Q1等級),

適合在不同位置安裝

利用前弧形刀鋒伺服器使空氣容積達 25.000 m³ / h ;

而回溯弧形刀鋒伺服器則使空氣容積達 40.000 m³ / h ,

壓力高達 2000 Pa (即 50Hz)

含陡峭壓力 / 容積效能特性, FISCHBACH

光碟轉輪馬達利用操作點壓力 / 空氣的流動量調整其動力,

配合客戶需求 - 如配製特殊馬達電壓 (頻率、尺寸等)

精巧型風扇 "superflat" , 單一入口的深度由150 mm 至 200 mm

要了解更多資訊請點擊: Fischbach 離心式風扇, 另外, 我們供應下列產品:

Radial fans CE
● max. V = 7.000 cbm/h



Axial Fans AW/R
● max. V = 18.000 cbm/h



Multi Box FMBF
● max. V = 20.000 cbm/h



Thermal Exhaust FMBT
● max. V = 15.000 cbm/h



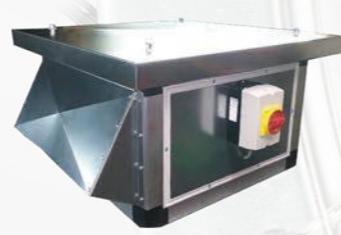
Superflat CFE
● max. V = 6.000 cbm/h



Axial Fans D, AW/D
● max. V = 18.000 cbm/h



Roof Top Units, flat 40-F Type
● max. V = 20.000 cbm/h



Duct fans VT and VTR
● max. V = 18.000 cbm/h



Radial fan CEK
● max. V = 4.000 cbm/h



Heavy-duty fans HE
● max. V = 20.000 cbm/h



Roof Top Units, superflat 40 Type
● max. V = 3.800 cbm/h



Multi Box, VF
● max. V = 9.000 cbm/h



Radial fan HEK
● max. V = 8.000 cbm/h



Heavy-duty fans HD
● max. V = 40.000 cbm/h



Roof Top Units 41 Type
● max. V = 30.000 cbm/h



Multi Box VN
● max. V = 33.000 cbm/h

