

• 100% spannungsregelbar • **Vibrationsarm** • Thermischer Überlastungsschutz durch eingebauten Thermokontakt • **Motor innenliegend** • kompakte Bauweise • **Montage in jeder Lage möglich** • geringe Stromaufnahme • **Motorschutzart IP 65** • Isolierstoffklasse F (155°C) • **EC-SCHEIBENANKER-MOTOR** • ErP Konform • **Vibrationsarm**

DAS HERZ DER LÜFTUNGSTECHNIK

Seit 50 Jahren entwickelt und fertigt das Unternehmen FISCHBACH bewährte und weltweit richtungsweisende Produkte mit dem 100% drehzahlregelbaren Scheibenankermotor.

Wir haben die neuen Herausforderungen des Marktes angenommen, um diese erfolgreiche Produktlinie weiter auszubauen.

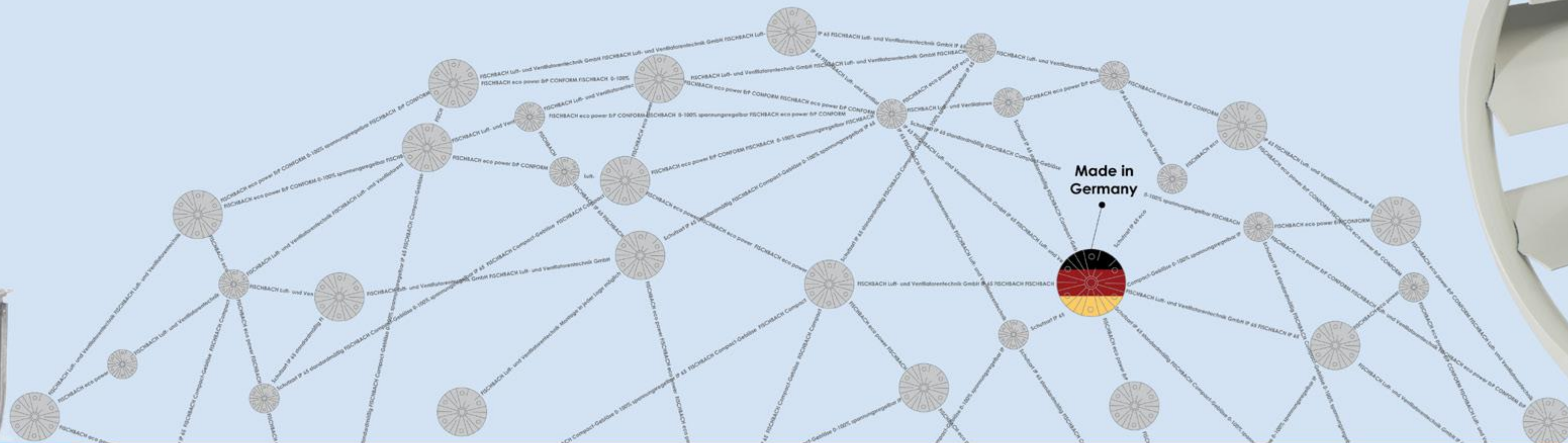
Die Herstellung sämtlicher Baugruppen, vom Motor über den Ventilator bis hin zu Steuerungen und Komplettgeräten, ermöglicht uns Unabhängigkeit von Zulieferern und eine gezielte Problemlösung bei unseren Kunden.

Kundennähe und eine qualitativ hochwertige Produktion ist unsere Maxime. Der kontinuierliche Informationsfluss und eine gute Zusammenarbeit zwischen unseren Kunden und unseren Mitarbeitern steht bei FISCHBACH an erster Stelle, um gemeinsam Produkt- und Qualitätsverbesserungen vorzunehmen.

Jens Schäfer
Geschäftsführer

DIE INNOVATIVE LÖSUNG FÜR PROFESSIONELLE ANWENDUNGEN

FISCHBACH



Der EC-Scheibenankermotor von FISCHBACH.
Die innovative Lösung für professionelle Anwendungen.

FISCHBACH
Luft- und Ventilatorentechnik GmbH

FISCHBACH
Luft- und Ventilatorentechnik GmbH
Am Hellerberg 22 - 24
D-57290 Neunkirchen / Germany
Tel. ++49 (0) 2735 / 777-0
Fax ++49 (0) 2735 / 770-625
www.fischbach-luft.de
info@fischbach-luft.de

FISCHBACH
Luft- und Ventilatorentechnik GmbH



Der Leiseläufer!



Der Kern unserer Produkte ist der weltweit bekannte **Scheibenankermotor**. Standardmäßig **IP 65**, **Isolierstoffklasse F**, **spannungsregelbar**, eingebauter **Thermokontakt**, bis **3-fach geringerer Anlaufstrom** im Vergleich mit den Standardmotoren, **sehr kompakte Bauweise (z.B.: 10 kW Ø 300 x L 200)**

Vorteile für unsere Kunden:
Unsere Standardprodukte sind sofort lieferbar. Heute bestellen – morgen schon da!
Hohe Flexibilität bei Sonderanfertigungen.
Energieeffiziente Technik (EC Motor) und ständige Weiterentwicklung.
ErP Konform.



EC-MOTOR

Die EC-Technologie und der Fischbach EC-Scheibenankermotor
Die zukunftsweisende Eigenentwicklung der Fischbach Luft- und Ventilatorentechnik GmbH



Der EC-Scheibenankermotor wird von dem EC-Controller in drei Phasen elektronisch kommutiert. Der Controller arbeitet sensorlos, die Rotorposition wird durch einen speziellen Prozessor entsprechend der Motorspannungen erfasst und berechnet.
Der zweite Prozessor ist für folgende Schutzfunktionen zuständig:

- Temperaturüberwachung des Motors
- Stromüberwachung des Motors
- Netzspannungsüberwachung
- Spannungsabfall, oder schnell EIN/AUS-schalten hintereinander
- Temperaturüberwachung des Controllers

Vorteile der Fischbach EC-Technologie

- optimierter Wirkungsgrad
- geringe Stromaufnahme
- einfache Installation
- hohe Motorschutzart IP65
- vom Motor getrennter EC-Regler, für Flexibilität
- umfangreiche Funktionen z.B. Druckregelung u.v.m.
- sehr kompakte Motorbauweise
- ErP Konform

RLT-Geräte und Raumluft-technische Anlagen



Zusätzlich zu unserem Standard-Programm bieten wir auch, dem Kundenwunsch entsprechend, Sonderausführungen unabhängig von der Stückzahl zum Standardpreis an. Außerdem konzipieren wir projektbezogene Ventilatorsysteme – vom Prototyp mit kompletten Unterlagen, Zeichnungen, Messdaten und Bildern – bis zur Serienproduktion. Wir fertigen auch Zu- und Abluftgeräte mit Filter, Erhitzer, Kühler usw. nach Kundenwunsch.

Kreislauf-Verbund-System

- Wirkungsgrad bis 90 %
- Absolut getrennte Außen- und Abluftströme
- Keine Geruchsübertragung
- Energieübertragung
- Stufenlose Regelbar
- Geringe Einbaulänge
- Für adiabate Kühlung einsetzbar
- Optimal zur Nachrüstung bei Bestandsanlagen geeignet
- Hydraulikmodul

Kompaktlüftungsgeräte MINI 400/600/800



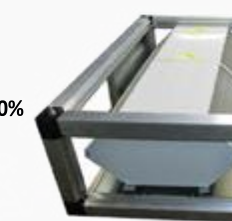
- **Hocheffizienter Gegenstrom Plattenwärmetauscher**
 - Horizontale Anschlüsse
 - EC Scheibenankermotor von FISCHBACH
 - Innenaufstellung & Außenaufstellung
 - Einfache Wartung
- Die Lüftungsanlage kann in Hauswirtschaftsräumen, Keller oder Dachboden installiert werden.

Die Größen VF sind mit FISCHBACH-COMPACT-GEBLÄSE – CFE-Baureihe

- mit vorwärts gekrümmten Schaufeln, einseitig saugend.
- Gehäuserahmen-Spezial-Konstruktion aus stabilem Aluminium-Verbundprofil mit Kunststoff-Eckverbindungen kraft und formschlüssig verbunden.
- Doppelschalige Seitenteile, 41 mm stark, im Gehäuserahmen bündig versenkt und untereinander austauschbar. Seitenteil-Isolierung aus Mineralfaserwolle – nicht brennbar – mit hohem Transmissionswärmewiderstand und hoher Schalldämmung.

Kreuzstrom-Plattenwärmetauscher: APK und APD

- FLACH typ: APK-F und GSV-F
- NORM typ: APK-N und APD(V)-N
- **Energieeffizienz (DIN EN 13053) bis 60%**
- Speziell für alle Größen der FLACH/NORM Geräte und VT, FMB, FMBT, etc



Gegenstrom-Plattenwärmetauscher: GSH und GSV

- FLACH typ: GSH-F und GSV-F
- NORM typ: GSH-N und GSV-N
- **Energieeffizienz (DIN EN 13053) bis 90%**
- Speziell für alle Größen der FLACH/NORM Geräte und VT, FMB, FMBT, etc



Drehzahlregel FDR im Gehäuse

- Stufenweise mit Stufenschalter (5 und 7)
- Stufenlos mit Drehknopf und Skala - 0-100%
- mit eingebautem Schütz und Ein/Aus-Taster zur Motorschutzschaltung



Frequenzumrichter FFU

- E800 / E2000 P+überzeugt zudem durch seine hohe Schutzart **IP66** (Strahlwassergeschützt) und ist somit perfekt für den Einsatz unter erschwerten Bedingungen (Außenbereiche, Küchen, etc.) geeignet.

Regleinheit FRE

- 6A und 12A

Sollwertgeber HF10

- 0-10V



D/DS-Baureihen Radialventilatoren

- mit vorwärts gekrümmtem Laufrad:
- **max. V = 24.000 m³/h;**
- **max. p = 1.500 Pa**
- mit Schlupfcharakteristik
- steile Druck-Volumenkennlinie
- extrem leiser Lauf, wartungsfrei
- universell montierbar



AW-Q-Baureihen Axialventilatoren

- mit quadratischem Wandring
 - **max. V = 18.000 m³/h**
 - **max. p = 200 Pa**
 - sehr geringe Bautiefe
 - Baugröße 315-630 mm Flügelraddurchmesser
- Anwendung: Be- und Entlüftung von Gebäuden und Hallen, Trocken-, Kältetechnik, Landwirtschaft



CE-Baureihen Radialventilatoren

- mit vorwärts gekrümmtem Laufrad:
- **max. V = 7.000 m³/h;**
- **max. p = 1.100 Pa**
- mit Schlupfcharakteristik
- steile Druck-Volumenkennlinie
- extrem leiser Lauf, wartungsfrei
- universell montierbar



AW-R-Baureihen Axialventilatoren

- im runden Wandring
 - **max. V = 18.000 m³/h**
 - **max. p = 200 Pa**
 - sehr geringe Bautiefe
 - Baugröße 315-630 mm Flügelraddurchmesser
- Anwendung: Be- und Entlüftung von Gebäuden und Hallen, Trocken-, Kältetechnik, Landwirtschaft



CFE-Baureihen Radialventilatoren

- mit vorwärts gekrümmtem Laufrad:
- **max. V = 6.000 m³/h;**
- **max. p = 1.100 Pa**
- mit Schlupfcharakteristik
- steile Druck-Volumenkennlinie
- extrem leiser Lauf, wartungsfrei
- universell montierbar



AW-D-Baureihen Axialventilatoren

- im Doppelflanschrohr
 - **max. V = 18.000 m³/h**
 - **max. p = 200 Pa**
 - sehr geringe Bautiefe
 - Baugröße 315-630 mm Flügelraddurchmesser
- Anwendung: Be- und Entlüftung von Gebäuden und Hallen, Trocken-, Kältetechnik, Landwirtschaft



CEK-Baureihen Radialventilatoren

- mit außenliegendem Scheibenankermotor und vorwärts gekrümmtem Laufrad, einseitig saugend
 - **max. V = 4.000 m³/h;**
 - **max. p = 600 Pa**
 - universell montierbar
- Anwendung: Küchenabluft



HE-Baureihen Hochleistungs-/Radialventilatoren

- mit rückwärts gekrümmtem Laufrad
 - **max. V = 20.000 m³/h;**
 - **max. p = 1.700 Pa**
- Anwendung: Klima- u. Raumtechnik, Großküchen, Industrie, Maschinenbau



HEK-Baureihen Radialventilatoren

- mit außenliegendem Scheibenankermotor und rückwärts gekrümmtem Laufrad, einseitig saugend
 - **max. V = 8.000 m³/h;**
 - **max. p = 650 Pa**
 - universell montierbar
- Anwendung: Küchenabluft



HD-Baureihen Hochleistungs-/Radialventilatoren

- mit rückwärts gekrümmtem Laufrad
 - **max. V = 40.000 m³/h;**
 - **max. p = 1.700 Pa**
- Anwendung: Klima- u. Raumtechnik, Großküchen, Industrie, Maschinenbau



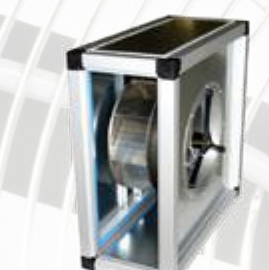
FMB-Baureihen Multi-Abluftbox

- mit rückwärts gekrümmtem Laufrad
 - **max. V = 15.500 m³/h**
 - **max. p = 950 Pa**
 - universell einsetzbar
 - Alu-Profil Rahmenkonstruktion
 - doppelschalig 40 mm
- Anwendung: Industrie- und gewerblicher Bereich, Großküchen



FLR/FLRE-Baureihen Freilaufendes Rad

- mit rückwärts gekrümmtem Laufrad
 - **max. V = 15.500 m³/h**
 - **max. p = 950 Pa**
 - Montage- und Wartungsfreundlich
 - hohe Wirtschaftlichkeit
- Anwendung: Klimageräte, Reinraumfiltereinheiten, RLT-Anlagen



FMBF-Baureihen Multi-box in Flachbauweise

- mit rückwärts gekrümmtem Laufrad
 - **max. V = 15.500 m³/h**
 - **max. p = 950 Pa**
 - universell einsetzbar
 - Alu-Profil Rahmenkonstruktion
 - doppelschalig 40 mm
- Anwendung: Industrie- und gewerblicher Bereich, Großküchen



FMBT-Baureihe Thermo-Abluftmodul

- mit freilaufendem Rad mit rückwärts gekrümmten Schaufeln
 - mit externem IEC-Normmotor oder EC-Motor
 - **max. V = 15.000 m³/h**
 - **max. p = 1100 Pa**
 - Universell einsetzbar
 - Alu-Profil Rahmenkonstruktion
 - doppelschalig 40 mm
- Anwendung: Küchenabluft



Typ 40-F Dachventilator, „superflach“ horizontal ausblasend

- mit rückwärts gekrümmtem Laufrad
 - **max. V = 15.500 m³/h**
 - **max. p = 950 Pa**
 - universell einsetzbar
 - Alu-Profil Rahmenkonstruktion
 - doppelschalig 40 mm
- Anwendung: Industrie- und gewerblicher Bereich, Großküchen, Zentralentlüftung von Gebäuden aller Art



Kanalventilator VT und VTR

- VT - vorwärts gekrümmte Laufräder
- VTR - rückwärts gekrümmte Laufräder
- **max. V = 18.000 m³/h**
- **max. p = 900 Pa**
- Kanalmaß: 40-20; 50-25; 50-30; 60-30; 60-35; 70-40; 80-50; 90-50; 100-50
- kompakte, raumsparende Bauart
- Betriebssicher und wartungsfrei



Typ 40 Dachventilator, „superflach“ horizontal ausblasend

- Gehäuse selbsttragend, stahlverzinkt
 - **max. V = 3.800 m³/h**
 - **max. p = 600 Pa**
 - Baugröße 1-3
- Anwendung: Zentralentlüftung von Gebäuden aller Art



VF-Baureihe Zu- und Abluft Compact Klimagerät in Flachbauweise

- **max. V = 9.000 m³/h**
 - **max. p = 1.100 Pa**
 - einseitig saugende Compact-Gebläse
 - 40 mm Isolierung mit Alu-Profilrahmen
 - sehr flach, nur 350 mm tief
- Anwendung: Gebäudeausrüstung, Zwischendeckeneinbau



Typ 41 Dachventilator „Norm“ horizontal ausblasend

- Gehäuse aus Alu, thermisch entkoppelt, 40 mm Wandstärke
 - **max. V = 30.000 m³/h**
 - **max. p = 1400 Pa**
 - Installation size
 - Baugröße 1-4
 - it Wetterschutzdach und Ausblashaube
- Anwendung: Zentralentlüftung von Gebäuden aller Art



VN-Baureihe Zu- und Abluft Compact Klimagerät in Normbauweise

- **max. V = 33.000 m³/h**
 - **max. p = 1.100 Pa**
 - doppelseitig saugende Compact-Gebläse
 - 40 mm Isolierung mit Alu-Profilrahmen
- Anwendung: Gebäudeausrüstung